

AUS DEM KABINETT 28

100 WERKE VON 23 KÜNSTLERN
DES ZWANZIGSTEN JAHRHUNDERTS
P A R A L L E L A U S S T E L L U N G
VOM 28.11.2014 BIS ZUM 15.5.2015



1 **EMIL NOLDE** Doppelbildnis

Holzchnitt, signiert, nummeriert, Schiefler/Mosel H 193/II, 314 x 229 mm, 1937 *€ 18.000,-

GALERIE NIERENDORF

HARDENBERGSSTRASSE 19 • 10623 BERLIN

TELEFON 030/832 50 13 • FAX 312 93 27

e-mail: galerie@nierendorf.com

Internet: www.nierendorf.com

Dienstag bis Freitag von 11.00 bis 18.00 Uhr

Außer diesen Zeiten nur nach Verabredung



2 **JUSSUF ABBO** **Bildnis, Kinn in die rechte Hand gestützt**
Lithographie, signiert, nummeriert, 565 x 430 mm, 1922 € 190,-



3 **KARL ALBIKER** **Stehender weiblicher Akt, rechte Hand am Hinterkopf**
Bleistift, signiert, 343 x 230 mm, um 1920 *€ 800,-



4 **KARL ALBIKER** **Kniender, weiblicher Akt von vorn, sich frisierend**
Farblithographie auf Japan, signiert, nummeriert, 363 x 168 mm, um 1920 € 600,-



5 **KARL ALBIKER** **Stehender weiblicher Akt, Arme hinterm Kopf verschränkt**
Lithographie, signiert, 364 x 145 mm, um 1920 *€ 300,-



6 **LOULOU ALBERT-LAZARD** **Toledo (Straße mit Eselsreiter)**
Lithographie, II. Druck, signiert, bezeichnet, 390 x 540 mm, um 1925 **€ 150,-



7 **WALTER BEHREND** **Abendliche Stadtansicht**
Öl auf Malkarton, signiert, datiert, 555 x 450 mm, 1920
Rückseitig: Weite Landschaft, signiert € 2.000,-



8 **LENORE BRENNERT** **Palazzo vecchio Florenz**
Aquarell über Bleistift, signiert, datiert, bezeichnet, 500 x 650 mm, 1924 *€ 650,-



9 **ERNST BARLACH Russische Bettlerin mit Schale**
 Bronze, signiert, Laur 105, Gußstempel H. Noack, Berlin,
 Höhe: 285 mm, Breite 298 mm, 1906

€ 38.000,-



12 **ERNST BARLACH Frierende Alte**
 Bronze, signiert, Laur 608, Gußstempel H. Noack, Berlin,
 Höhe: 239 mm, 1937

€ 25.000,-



10 **ERNST BARLACH Die Spielleute**
 Holzschnitt auf Japan, signiert, Laur 74.13, 124 x 115 mm, 1923

€ 750,-



11 **ERNST BARLACH Reitender Urian**
 Holzschnitt auf Japan, signiert, Laur 74.11, 187 x 142 mm, 1923

€ 700,-



13 **ERNST BARLACH Harzreise im Winter**
 Lithographie auf Japan, signiert, Laur 77.27, 172 x 155 mm, 1924

€ 1.200,-



14 **ERNST BARLACH Erkönig I**
 Lithographie auf Japan, signiert, Laur 77.21, 254 x 199 mm, 1924

€ 1.800,-



15 **MARC CHAGALL Naemi und ihre Schwiegertöchter**

Original-Farblithographie, Mourlot 245, 353 x 262 mm, 1960

€ 260,-



16 **MARC CHAGALL Ruth zu Füßen des Boas**

Original-Farblithographie, Mourlot 248, 353 x 262 mm, 1960

€ 450,-

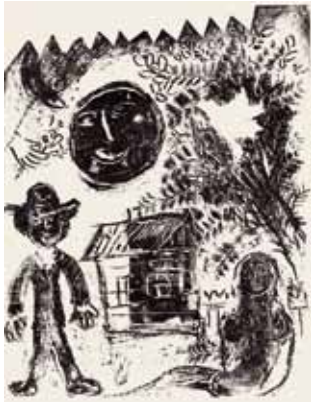


17 **MARC CHAGALL Pärchen vor dem Baume**

Original-Farblithographie, Mourlot 292, 315 x 240 mm, 1960
17a Vorzugsausgabe

€ 500,-

€ 1.000,-



18 **MARC CHAGALL Der schwarze Mond**

Original-Lithographie, Mourlot 293, 315 x 242 mm, 1960

€ 1.000,-



21 **MARC CHAGALL David und Bathseba**

Farblithographie, signiert, numeriert, Mourlot 132, 357 x 263 mm, 1956

€ 15.000,-



19 **MARC CHAGALL Die Falle**

Original-Farblithographie, Mourlot 355, 380 x 280 mm, 1962

€ 350,-



20 **MARC CHAGALL Strauß und Vogel**

Original-Farblithographie, Mourlot 298, 325 x 259 mm, 1960

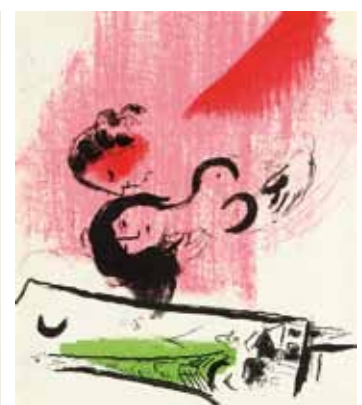
€ 600,-



22 **MARC CHAGALL Blumen in der Hand**

Original-Farblithographie, Mourlot 207, 230 x 182 mm, 1957

€ 80,-



23 **MARC CHAGALL Eiffelturm in Grün**

Original-Farblithographie, Mourlot 201, 230 x 198 mm, 1957

€ 170,-



- 24 **MARC CHAGALL Christus in der Pendeluhr**
Original-Farblithographie, Mourlot 196, 230 x 198 mm, 1957 € 200,-
- 25 **MARC CHAGALL Blaugelbe Komposition (Köpfe und Blumen)**
Original-Farblithographie, Plakat, Mourlot 476, 645 x 485 mm, 1967 € 900,-



- 26 **MARC CHAGALL Träumerei**
Original-Farblithographie, Mourlot 605, 305 x 410 mm, 1969 € 250,-
- 27 **MARC CHAGALL Nach dem Winter**
Original-Farblithographie, Mourlot 651, 325 x 450 mm, 1972 € 200,-



- 30 **MARC CHAGALL David mit der Harfe**
Farblithographie, signiert, numeriert, Mourlot 134, 357 x 266 mm, 1956 € 13.500,-
- 30a Original-Farblithographie, unsigniert € 2.700,-



- 28 **MARC CHAGALL Kopf und Figuren auf Gelb**
Original-Farblithographie, Plakat, Mourlot 602, 665 x 515 mm, 1969 € 280,-
- 29 **MARC CHAGALL Blumengeschmückter Clown**
Original-Farblithographie, Mourlot 399, 318 x 242 mm, 1963 € 260,-



- 31 **MARC CHAGALL Sonne mit rotem Pferd**
Original-Farblithographie, Mourlot 945, 310 x 418 mm, 1979 € 280,-



32 **LOVIS CORINTH Selbstbildnis mit Gattin**
Radierung, signiert, Schwarz 23, 198 x 180 mm, 1904

€ 2.000,-



35 **LOVIS CORINTH Brustbild Goethe**
Tuschpinsel, bezeichnet „Reinecke Fuchs von Goethe“, 314 x 246 mm, 1920
(diente zum Umdruck der Lithographie Schwarz 452/II)

*€ 6.000,-



33 **LOVIS CORINTH Interieur mit Frau**
Radierung, signiert, bezeichnet: Probedruck, Schwarz 307, 240 x 160 mm, 1917 € 1.000,-



34 **LOVIS CORINTH Gebeugter Akt**
Lithographie, signiert, Schwarz 286, 395 x 248 mm, 1916
34a Probedruck, signiert

€ 800,-
*€ 1.100,-



36 **LOVIS CORINTH Reitpferd**
Lithographie auf Japan, signiert, Schwarz 255, 380 x 250 mm, 1916

€ 700,-

37 **LOVIS CORINTH Reinecke vor Nobel**
Andruck in schwarz, signiert, Schwarz 452 VI/1, 312 x 248 mm, 1920

Lithographie,
€ 600,-

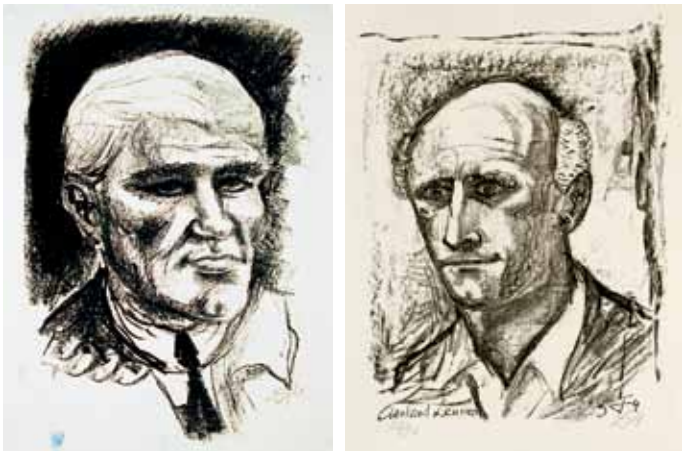




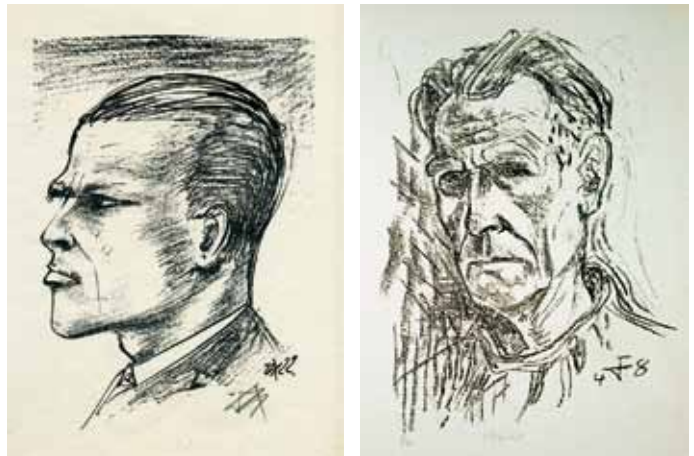
38 **OTTO DIX Kupplerin**
Farblithographie, signiert, datiert, numeriert, Karsch 69 II, 480 x 368 mm, 1923 € 80.000,-



41 **OTTO DIX Fleischerladen**
Radierung, signiert, datiert, bezeichnet: „J. Probedruck Kaltnadel“, Karsch 7, 295 x 258 mm, 1920 € 54.000,-



39 **OTTO DIX Otto Freundlich**
Lithographie, signiert, datiert, Karsch 53, 390 x 265 mm, 1923 € 3.000,-
40 **OTTO DIX Gerhard Lenssen (Der Musiker)**
Lithographie, signiert, datiert, numeriert, bezeichnet, Karsch 208, 425 x 327 mm, 1954 € 750,-



42 **OTTO DIX Selbstporträt im Profil**
Lithographie, signiert, datiert, Karsch 50, 211 x 150 mm, 1922 € 2.800,-
43 **OTTO DIX Selbstbildnis V** (nach links, Kittelkragen faltig)
Lithographie, eigenhändig bezeichnet und numeriert, im Stein monogrammiert und datiert, Karsch 157, 445 x 330 mm, 1948 € 2.500,-



44 **AUGUST WILHELM DRESSLER** **Palazzo Rosso in Anzio**
 Öl auf Leinen, signiert, datiert,
 bezeichnet, 510 x 660 mm, 1931 € 5.000,-



45 **AUGUST WILHELM DRESSLER** **Südliche Landschaft**
 Farbradierung, signiert, datiert,
 bezeichnet, 320 x 415 mm, 1949 *€ 600,-



46 **AUGUST WILHELM DRESSLER** **Allee bei Pichelswerder**
 Öl auf Leinen, signiert, bezeichnet,
 600 x 690 mm, um 1930 € 6.000,-



47 **AUGUST WILHELM DRESSLER** **Die Anprobe**
 Öl auf Leinen, signiert, datiert, 755 x 560 mm, 1958 € 12.000,-



48 **AUGUST WILHELM DRESSLER** **Junges Paar mit Pfeife und Glas am Tisch**
 Öl auf Leinen, monogrammiert, vom Nachlaß datiert,
 bezeichnet, 605 x 850 mm, 1967 € 7.500,-



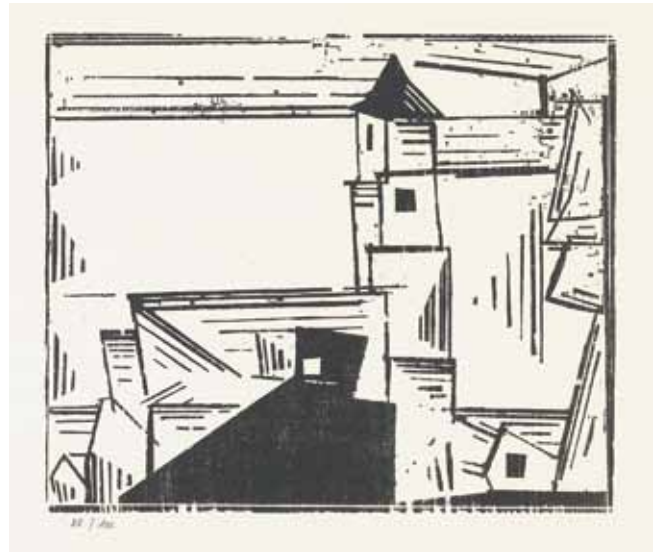
49 **LYONEL FEININGER** **The Gate** (Das Tor)
Radierung, signiert, in der Platte datiert und bezeichnet,
Prasse E 52, 272 x 200 mm, 1912 € 22.000,-



50 **XAVER FUHR** **Hermes-Gruppe in einem Lübecker Park**
Lithographie, signiert, 245 x 340 mm, 1930 € 225,-



51 **LYONEL FEININGER** **The green bridge** (Die grüne Brücke; Torbogen)
Radierung, signiert, in der Platte bezeichnet,
Prasse E 22, 270 x 199 mm, 1910/1911 € 22.000,-



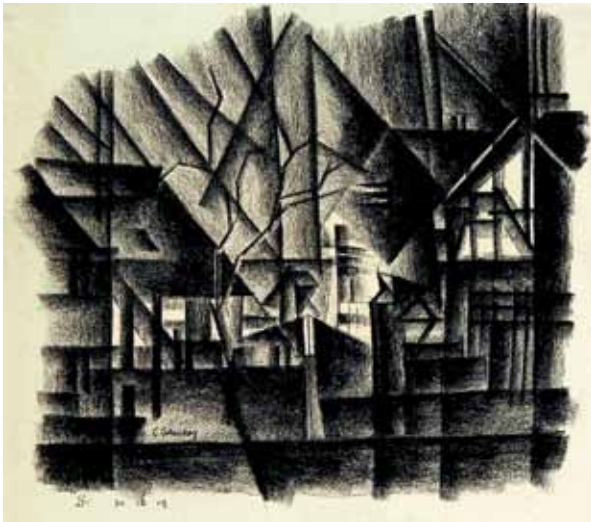
52 **LYONEL FEININGER** **Gelbe Dorfkirche 3**
Original-Holzschnitt, numeriert, Prasse W 270, 189 x 226 mm, 1931 € 450,-



53 **GEORG GRESKO** **Berge mit rotem Himmel**
Aquarell, signiert, datiert, Werk-Nr. 859/73, 295 x 425 mm, 1959 € 1.500,-



54 **CARL GROSSBERG** **Dorf mit Kirchturm**
Aquarell, 262 x 362 mm, um 1922 € 3.600,-



55 **CARL GROSSBERG** **Kleinstadthäuser in Thüringen**
Kohle, signiert, datiert „30.12.19“, 286 x 347 mm, 1919 *€ 5.400,-



56 **OTTO GLEICHMANN** **Familie beim Essen**
Bleistift, datiert, 197 x 165 mm, 1918 *€ 1.300,-



57 **OTTO GLEICHMANN** **Spaziergang durch die Stadt**
Lithographie, signiert, datiert, HDO-Söhn 72706-2, 267 x 190 mm, 1919 *€ 950,-



58 **OTTO GLEICHMANN** **Pferde**
Lithographie, signiert, datiert, numeriert, bezeichnet, 225 x 177 mm, 1929 *€ 750,-



59 **MAX LIEBERMANN Altmännerhaus**
Original-Radierung auf Japan, Schiefler 10/II b, 220 x 170 mm, 1890 € 1.200,-



60 **MAX LIEBERMANN Ziegenhirtin**
Original-Radierung auf Japan, Schiefler 20/V c, 180 x 238 mm, 1891 € 1.200,-



61 **MAX LIEBERMANN Auf der Weide**
Original-Radierung auf Japan, Schiefler 21/VI c, 193 x 237 mm, 1891 € 1.600,-



62 **MAX LIEBERMANN In den Dünen**
Radierung auf Japan, signiert, Schiefler 45/III b, 130 x 179 mm, 1896 € 2.400,-



63 **MAX LIEBERMANN Die Bleiche**
Radierung auf Japan, signiert, Schiefler 46 b, 82 x 160 mm, 1896 € 2.800,-



64 **GERHARD MARCKS Mann und Mädchen II**
Holzschnitt auf Japan, signiert, numeriert, Lammek H 340, 308 x 236 mm, 1960 € 420,-



65 **GERHARD MARCKS Eros und Psyche**
Holzschnitt auf Japan, signiert, numeriert, Lammek H 312, 294 x 272 mm, 1959 € 480,-



70 **GERHARD MARCKS Weibliches Ideal (Die Schöne)**
Holzschnitt, signiert, numeriert, Lammek H 124, 290 x 168 mm, 1924 € 600,-



71 **GERHARD MARCKS Das Bad (Das Hausbad)**
Holzschnitt, monogrammiert, datiert, Lammek H 79, 294 x 185 mm, 1923 € 1.800,-



66 **GERHARD MARCKS Wäldchen in der Eifel**
Lithographie, signiert, numeriert, Lammek L 213, 287 x 415 mm, 1980 € 240,-



67 **GERHARD MARCKS Waldrand**
Holzschnitt auf Japan, signiert, numeriert, Lammek H 409, 248 x 351 mm, 1965 € 360,-



72 **GERHARD MARCKS Milane**
Holzschnitt auf Japan, signiert, Lammek H 251, 235 x 310 mm, 1955/1956 *€ 400,-



73 **GERHARD MARCKS Krähen im Nebel**
Holzschnitt auf Japan, Probedruck, signiert, Lammek H 249, 200 x 270 mm, 1955 € 450,-



68 **GERHARD MARCKS Berghof**
Holzschnitt auf Japan, signiert, numeriert, Lammek H 355, 297 x 217 mm, 1961 € 300



69 **GERHARD MARCKS Adler**
Holzschnitt in Braun auf Japan, signiert, num., Lam. H 435, 281 x 222 mm, 1968 € 360,-



74 **KURT MÜHLENHAUPT Selbst**
Lithographie, signiert, datiert, numeriert, bezeichnet, Sch Lt 112, 470 x 345 mm, 1976 € 200,-



75 **KURT MÜHLENHAUPT Bärtiger mit Hut**
Monotypie, aquarelliert, monogrammiert, datiert, fehlt bei Schachinger, 500 x 355 mm, 1964 € 1.800,-



76 **CHRISTIAN ROHLFS** **Die Heiligen drei Könige**
 Holzschnitt, signiert, bezeichnet, Vogt 22, 399 x 267 mm, um 1910 € 4.000,-
 76a Original-Holzschnitt, unsigniert, zweifarbiges Doppelhanddruck auf Japan,
 Neudruck 2009, numeriert € 300,-



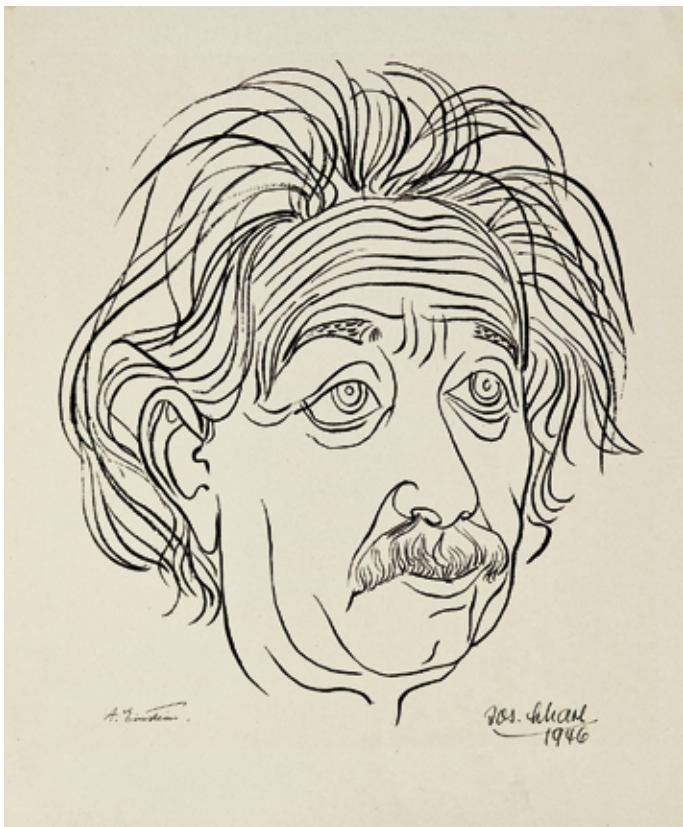
78 **CHRISTIAN ROHLFS** **Sintflut**
 Holzschnitt, Handdruck in Braun, vom Künstler mit dem Pinsel überarbeitet,
 signiert, Vogt 108, 707 x 515 mm, um 1918 € 10.000,-
 78a Handdruck in Schwarz *€ 6.000,-



77 **CHRISTIAN ROHLFS** **Straße in Soest**
 Linienschnitt, signiert, bezeichnet, Vogt 27, 235 x 240 mm, 1911 € 6.800,-



79 **CHRISTIAN ROHLFS** **Herbstlandschaft**
 monogrammiert, datiert, Vogt 21/33, 505 x 685 mm, 1921
 Wassertempera, € 38.000,-



80 **JOSEF SCHARL** **Bildnis Albert Einstein**
Original-Siebdruck, im Netz signiert, datiert, auch von A. Einstein signiert
und datiert, Bronner 62, 390 x 340 mm, 1946 € 5.000,-



81 **JOSEF SCHARL** **Junges Paar** (auch: Liebespaar; Ungleiches Paar; Zwei Menschen)
Holzschnitt, signiert, numeriert, Bronner 35, 295 x 442 mm, 1935 € 1.000,-



82 **JOSEF SCHARL** **At the shore** (Am Strand)
Tuschpinsel, signiert, bezeichnet, datiert, 303 x 456 mm, 1942 *€ 1.000,-



83 **JOSEF SCHARL** **At the shore, Cape Cod** (Am Strand von Cape Cod)
Gouache, signiert, datiert, bezeichnet, 483 x 607 mm, 1954 € 7.000,-



84 **JOSEF SCHARL** **Waldrand und Büsche**
Gouache, Nachlaß, 456 x 570 mm, 1954 *€ 2.400,-



85 **KARL SCHMIDT-ROTLUFF** **Blick vom Balkon**

Holzschritt, Eigendruck, signiert, datiert,
Schapire H 100, 362 x 288 mm, 1913
Aus der Sammlung Reinhard Piper, München

*€ 24.000,-



87 **KARL SCHMIDT-ROTLUFF** **Frau im Wald**

Holzschritt, signiert, datiert „1921“, Schapire H 250, 498 x 393 mm, 1919 € 18.000,-



86 **KARL SCHMIDT-ROTLUFF** **Russische Landschaft**

Holzschritt, signiert, Schapire H 230, 202 x 262 mm, 1918

*€ 12.000,-



88 **KARL SCHMIDT-ROTLUFF** **Christus unter den Frauen**

Holzschritt auf Japan, signiert, numeriert, Rathenau H 85, 397 x 500 mm, 1919 € 9.600,-



89 **HERMANN STRUCK Markusplatz nachts**
Radierung, signiert, numeriert, Rusel R 244, 140 x 100 mm, 1911

€ 450,-

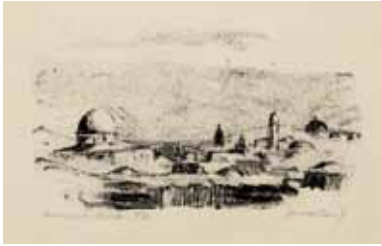


90 **HERMANN STRUCK Dogana bei Nacht**
Radierung, signiert, numeriert, Rusel R 242, 140 x 100 mm, 1911

€ 270,-



95 **HERMANN STRUCK Talmudist**
Radierung, signiert, datiert, numeriert, Rusel R 1074, 148 x 207 mm, 1926 € 500,-



91 **HERMANN STRUCK Jerusalem VII**
signiert, numeriert, bezeichnet, Rusel L 1052, 70 x 133 mm, ca. 1923 - 1925 € 150,-

Lithographie,

92 **HERMANN STRUCK Haifa (IX)**
Radierung, signiert, numeriert, bezeichnet, Rusel R 1009, 121 x 145 mm, 1923 € 225,-



96 **HERMANN STRUCK Lovis Corinth**
Radierung, signiert, datiert, Rusel R 891, 210 x 157 mm, 1920 *€ 350,-



97 **HERMANN STRUCK Heinrich Heine**
Radierung, signiert, datiert, numeriert, Rusel R 431, 158 x 147 mm, 1915 *€ 375,-



93 **HERMANN STRUCK Brooklyn Bridge**
Radierung, signiert, Rusel R 338, 127 x 150 mm, 1912/1913 € 490,-

94 **HERMANN STRUCK Brücke in Amsterdam**
Lithographie, signiert, numeriert, Rusel L 924, 180 x 285 mm, ca. 1920 -1925 € 300,-



98 **HERMANN STRUCK Max Reinhardt**
Radierung, signiert, numeriert, Rusel R 840, 206 x 150 mm, ca. 1920 *€ 480,-



99 **HERMANN STRUCK Neger**
Radierung, signiert, Rusel R 340, 150 x 127 mm, 1912/1913 *€ 200,-



100 **CHRISTIAN ROHLFS** **Kiefern vor blauem Himmel**

Wassertempera, monogrammiert, datiert, fehlt bei Vogt, 700 x 512 mm, 1920 € 68.000,-

Wir zeigen unsere Hauptausstellung
PAUL HERRMANN und die „Gruppe Vier“
bis zum 27. Februar 2015

Angebote freibleibend. Alle Postsendungen jeweils zuzüglich
Versandkosten. Wechselrahmen sind nicht in den Preisen
inbegriffen. Eigentumsvorbehalt gemäß § 455 BGB
Gerichtsstand Berlin. Bestellungen nach diesem Katalog
gelten als Anerkennung unserer Verkaufsbedingungen.
Unsere Umsatzsteuer-Identifikationsnummer:
USt-IdNr.: DE 270093398 (gemäß § 27 a UStG)

ZEICHENERKLÄRUNG:

* = etwas unfrisch (kleine Mängel). ** = unfrisch (bzw.
etwas schadhafte). Von den Erhaltungsmängeln kann bei
Kaufinteresse eine Beschreibung angefordert werden.