

AUS DEM KABINETT 34

87 WERKE VON 23 KÜNSTLERN
DES ZWANZIGSTEN JAHRHUNDERTS
PARALLELAUSSTELLUNG
VOM 1.12.2017 BIS ZUM 12.5.2018



1 **CONRAD FELIXMÜLLER** **Der Garten des Herrn Fritz**
Deckfarben, signiert, datiert, bezeichnet, 645 x 500 mm, 1925

*€ 30.000,-

GALERIE NIERENDORF

HARDENBERGSTRASSE 19 • 10623 BERLIN

TELEFON 030/832 50 13 • FAX 312 93 27

e-mail: galerie@nierendorf.com

Internet: www.nierendorf.com

Dienstag bis Freitag von 11.00 bis 18.00 Uhr

Außer diesen Zeiten nur nach Verabredung



2 **ERNST BARLACH** *Die Sterndeuter III (Die Sterngucker)*
Lithographie, signiert, Laur 95, 369 x 275 mm, 1930

€ 4.000,-



5 **ERNST BARLACH** *Selbstbildnis III*
Lithographie, signiert, Laur 91, 426 x 308 mm, 1928

*€ 7.000,-



3 **ERNST BARLACH** *Harzreise im Winter 1 (Einsamer Reiter)*
Lithographie auf Japan, signiert, Laur 77.27, 172 x 155 mm, 1924

€ 1.200,-



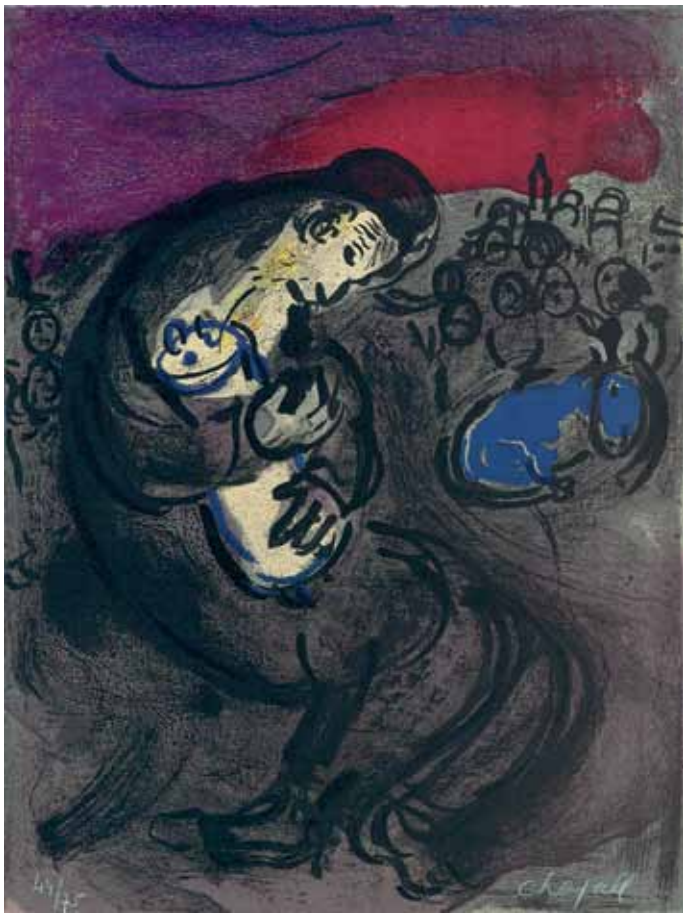
4 **ERNST BARLACH** *Harzreise im Winter 2 (Das Reh)*
Original-Lithographie mit Text, Laur 77.28, 273 x 205 mm, 1924

*€ 450,-



6 **ERNST BARLACH** *Die Felsen*
Holzschnitt, signiert, Laur 69.10, 258 x 358 mm, 1922

*€ 1.800,-



7 **MARC CHAGALL Klagelied des Jeremias**
Farblithographie, signiert, numeriert, Mourlot 140, 355 x 262 mm, 1956
7a unsigniert € 7.500,-
€ 500,-



10 **MARC CHAGALL Kunstreiterin auf rotem Pferd**
Original-Farblithographie, Mourlot 191, 320 x 250 mm, 1957 € 3.000,-



8 **MARC CHAGALL Sarah und die Engel**
Original-Farblithographie, Mourlot 240, 353 x 262 mm, 1960 € 450,-



9 **MARC CHAGALL Sarah und Abimelech**
Original-Farblithographie, Mourlot 239, 353 x 262 mm, 1960 € 300,-



11 **MARC CHAGALL Die Schöpfung**
Original-Farblithographie, Mourlot 234, 353 x 262 mm, 1960 € 1.000,-



12 **MARC CHAGALL Moses (emporschauend)**
Original-Farblithographie, Mourlot 125, 353 x 262 mm, 1956 € 400,-



13 **LOVIS CORINTH Kastanienbäume**
signiert, numeriert, Müller 700, 240 x 275 mm, 1923

Radierung,
€ 1.000,-



14 **LOVIS CORINTH Obstgarten**
Probedruck auf Bütteln, signiert, Schwarz 341, 171 x 278 mm, 1918 € 1.200

Radierung,
€ 1.200,-



15 **LOVIS CORINTH Urfeld - Walchensee**
Radierung, signiert, Müller 675, 200 x 300 mm, 1923
15a auf Japan

*€ 2.400,-
€ 3.400,-



16 **LOVIS CORINTH Der Raub der Helena**
Radierung auf Bütteln, signiert, Schwarz 351/VIII, 346 x 220 mm, 1919 *€ 750,-



17 **LOVIS CORINTH Daphnis und Chloe**
Radierung auf Japan, signiert, Schwarz 351/V, 222 x 362 mm, 1919 *€ 600,-



18 **CONRAD FELIXMÜLLER** **Die Söhne des Malers** (Luca und Titus)
Holzschnitt, signiert, datiert, Sohn 322/b, 540 x 330 mm, 1924 *€ 6.000,-



20 **CONRAD FELIXMÜLLER** **Fischer von Helgoland**
Holzschnitt, signiert, datiert, bezeichnet „1. Druck, fertige Platte“,
Sohn 325/a, 500 x 400 mm, 1924

*€ 4.000,-



19 **CONRAD FELIXMÜLLER** **Ruhrkohlenrevier**
Stahlstich, Vorzugsdruck, signiert, datiert, numeriert,
bezeichnet: „Stahlstich-Vorzugsdruck 4/25“,
Sohn 201/II b, 345 x 345 mm, 1920

€ 8.000,-



21 **CONRAD FELIXMÜLLER** **Mann und Kind auf Veranda**
Lithographie, Probedruck, signiert, Sohn 223, 420 x 315 mm, 1920

*€ 7.000,-



22 **CONRAD FELIXMÜLLER** **Junge Eltern**
Holzschnitt, signiert, datiert, bezeichnet, Sohn 156, 500 x 310 mm, 1918

€ 4.000,-



23 **CONRAD FELIXMÜLLER** **Geliebte Frau**
 Stahlstich, Probedruck von der unfertigen Platte, signiert, datiert,
 bezeichnet, gewidmet „für Herrn J.B. Neumann, Galerie Nierendorf“,
 Sohn 252/a, 245 x 200 mm, 1921 *€ 8.000,-



24 **CONRAD FELIXMÜLLER** **Arbeiterpaar** (Ehepaar Schnabel)
 Radierung, signiert, Sohn 220/b, 285 x 275 mm, 1920 *€ 3.600,-



25 **CONRAD FELIXMÜLLER** **Friedhof Le Lavandou**
 Aquarell, signiert, datiert, bezeichnet, 502 x 348 mm, 1926 *€ 20.000,-



26 **WILLY FRIES** **Häuser am Seeufer - Abendhimmel**
 Aquarell, signiert, Liebhich 376, 380 x 500 mm, 1931 € 1.000,-



27 **KARL HOFER** **Sinnendes Mädchen am Tisch**
Bleistift, monogrammiert, 500 x 438 mm, 1935

*€ 30.000,-



30 **KARL HOFER** **Zwei Freunde an einem Tisch sitzend**
Tuschfeder, laviert, monogrammiert, 415 x 330 mm, um 1930

*€ 12.000,-



28 **KARL HOFER** **Halbakt im Stuhl**

Radierung, signiert, Rathenau R 43, 206 x 170 mm, um 1923 € 1.500,-



29 **KARL HOFER** **Mädchen mit Früchtekorb** (Der Fruchtkorb)
Lithographie, signiert, bezeichnet, Rathenau L 22, 210 x 203 mm, um 1923 € 1.500,-



31 **KARL HOFER** **Schlafende**

Original-Lithographie, Rathenau L 41, 260 x 240 mm, 1922 € 200,-



32 **KARL HOFER** **Tanzende**
Lithographie, signiert, numeriert, Rathenau L 170/I, 293 x 183 mm, 1921 € 900,-



33 **ALEXANDER KANOLDT Subiaco**

Lithographie auf Japan, signiert, datiert, numeriert,
bezeichnet, Ammann 18/II, 330 x 201 mm, 1924

*€ 2.400,-



34 **HORST JANSSEN Edgar Allan Poe**

Farbradierung, monogrammiert, numeriert,
in der Platte bezeichnet, 538 x 360 mm, 1988

€ 2.400,-



35 **ALEXANDER KANOLDT Der Baum (Chiemsee)**

Lithographie, signiert, datiert, numeriert,
Ammann 8, 390 x 274 mm, 1922

*€ 1.400,-



36 **ALEXANDER KANOLDT Il paese di Bellegra**

Lithographie, signiert, datiert, numeriert,
bezeichnet, Ammann L 16, 235 x 330 mm, 1924

*€ 1.400,-



37 **ALEXANDER KANOLDT Hochgern**

Lithographie, signiert, datiert, numeriert,
Ammann 5, 278 x 421 mm, 1922

€ 1.400,-



38 **ALEXANDER KANOLDT Die schwarze Wand**

Lithographie, signiert, datiert, numeriert,
Ammann 35, 357 x 496 mm, 1928

*€ 1.200,-



39 **JOACHIM KARSCH Stehender Jünger**
Bronze, monogrammiert, numeriert, Gußstempel Barth, Rinteln,
Werk-Nr. 1932-1, Höhe 970 mm, 1932 € 12.000,-



40 **JOACHIM KARSCH Stehende mit aufgestütztem Bein**
Bronze, monogrammiert, numeriert, Gußstempel Füßel, Berlin,
Werk-Nr. 1929-7, Höhe 675 mm, 1929 € 8.000,-



41 **JOACHIM KARSCH Laufendes Mädchen**
Bronze, monogrammiert, numeriert, Gußstempel Füßel, Berlin,
Werk-Nr. 1937-3, Höhe 650 mm, 1937 € 7.000,-



42 **HELMUTH KÖRBER Zwiesprache in Berliner Café**
Öl auf Leinen, monogrammiert, 805 x 950 mm, um 1925 € 2.400,-



43 **BERNHARD KLEIN Cafétterrasse**
Öl auf Leinen, signiert, datiert, Karsch G 37, 710 x 920 mm, 1947 € 10.000,-



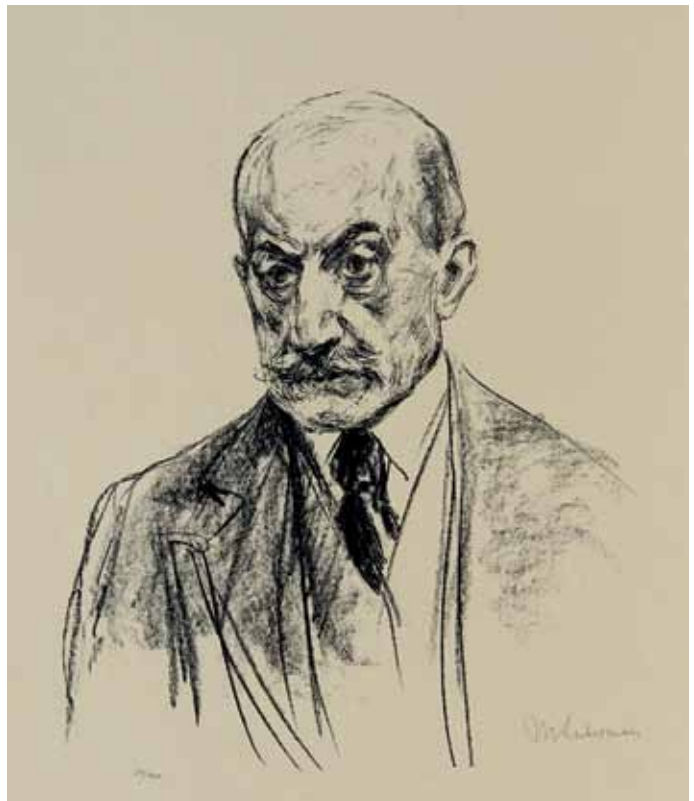
44 **BERNHARD KLEIN Landschaft mit Figuren**
Aquarell, signiert, datiert, Karsch A 60, 400 x 495 mm, 1950 € 2.500,-



45 **MAX LIEBERMANN Altmännerhaus**
Radierung, signiert, Schiefler 10/II b, 220 x 170 mm, 1890 € 1.200,-



46 **MAX LIEBERMANN Jäger mit Spaniels**
Lithographie, signiert, Achenbach 81, 205 x 283 mm, 1924 € 1.500,-



47 **MAX LIEBERMANN Selbstporträt**
Lithographie, signiert, numeriert, Schiefler 338, 315 x 265 mm, 1921 *€ 1.800,-



48 **MAX LIEBERMANN Bildnis Arno Holz**
Original-Lithographie, Schiefler 350, 260 x 185 mm, 1922 € 80,-



49 **MAX LIEBERMANN Selbstbildnis mit Schirmmütze**
Lithographie, signiert, numeriert, Achenbach 82/b, 280 x 224 mm, 1924 € 1.200,-



50 **GERHARD MARCKS Junges Paar**
Bronze, monogrammiert, numeriert,
Gußstempel Barth, Rinteln, Rudloff 889, Höhe 545 mm, 1967 € 17.000,-



51 **GERHARD MARCKS Jäterin, hockend**
Bronze, monogrammiert, numeriert, Gußstempel Barth, Rinteln,
Rudloff 1122, Höhe 155 mm, Breite 180 mm, 1978-1979 € 3.600,-



52 **GERHARD MARCKS Waldweg**
Holzschnitt auf Japan, signiert, numeriert, Lammek H 408, 352 x 216 mm, 1965 € 360,-



53 **GERHARD MARCKS Winterwald**
Holzschnitt auf Japan,
signiert, numeriert, Lammek H 310, 247 x 202 mm, 1958/'59 € 360,-



54 **GERHARD MARCKS Adler des Olymp**
Holzschnitt, signiert, numeriert, Lammek H 242, 214 x 242 mm, 1954/'55 € 480,-



55 **GERHARD MARCKS Kraniche vor Wolken**
Holzschnitt auf Japan,
signiert, numeriert, Lammek H 306/1, 277 x 280 mm, 1958/'60 € 360,-



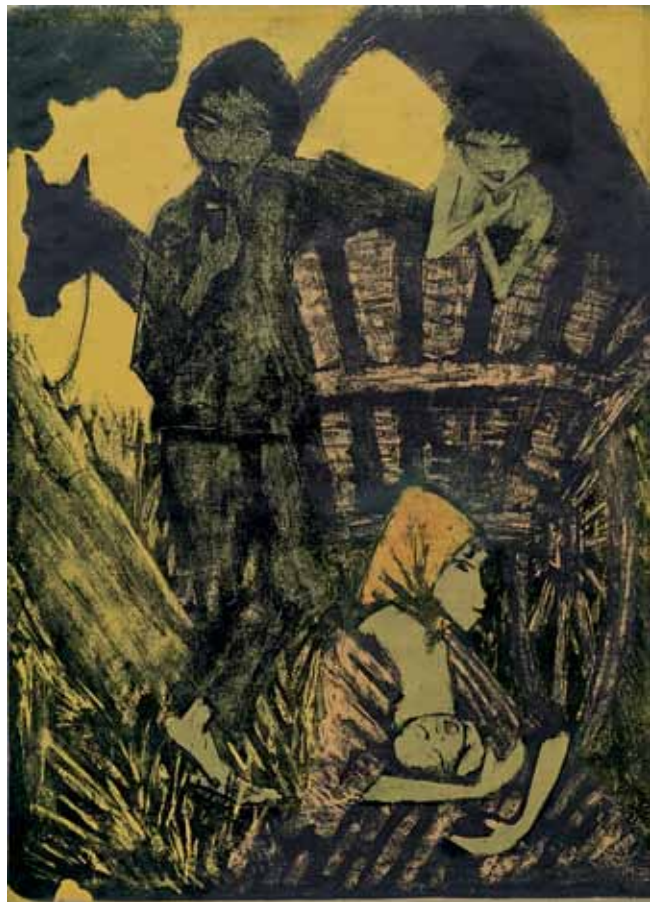
56 **GERHARD MARCKS Flüchtende Mutter**
Holzschnitt, signiert, datiert, numeriert, Lammek H 211, 303 x 248 mm, 1950 € 480,-



57 **GERHARD MARCKS Simson**
Holzschnitt auf Japan, signiert, numeriert, Lammek H 280, 299 x 227 mm, 1957 € 420,-



58 **OTTO MUELLER Waldsee mit 3 badenden und 1 sitzenden Mädchen 2**
Lithographie, signiert, Karsch 112/b, 329 x 270 mm, 1918 € 18.000,-



60 **OTTO MUELLER Zigeunerfamilie am Planwagen**
Original-Farblithographie, Nachlaß, rückseitig Nachlaßstempel von Heckel bestätigt, Karsch 167/III, 683 x 503 mm, 1926-1927 € 75.000,-
60a Original-Lithographie, Karsch 167/1/A € 34.000,-



59 **OTTO MUELLER Drei Mädchen im Profil (Drei Mädchenköpfe)**
Lithographie, signiert, Karsch 111/b, 290 x 390 mm, 1921 € 20.000,-



61 **OTTO MUELLER Mutter und Kind 2 (kleine Fassung)**
Lithographie, signiert, numeriert, Karsch 107/II, 260 x 187 mm, 1920 € 22.000,-



62 **OTTO MUELLER Polnische Familie**
Lithographie, monogrammiert, Karsch 114/II c, 260 x 188 mm, 1920-'21 € 7.000,-



63 **MANFRED PIETSCH Hochbahnbrücke** Aquarell,
signiert, datiert, bezeichnet, WVZ 13-107, 360 x 480 mm, 2013 € 1.500,-



64 **MANFRED PIETSCH Bahndamm zum Ostbahnhof** Aquarell, datiert, bezeichnet, WVZ 86-362, 238 x 340 mm, 1986 € 700,-



65 **MANFRED PIETSCH Liegestelle Mühlendamm** Aquarell,
signiert, datiert, bezeichnet, WVZ 97-110, 360 x 475 mm, 1997 € 1.500,-



66 **MANFRED PIETSCH Blick zum Dom** Aquarell,
signiert, datiert, bezeichnet, WVZ 89-76, 257 x 310 mm, 1989 € 800,-



67 **MANFRED PIETSCH Blick von der Marschallbrücke** Aquarell,
signiert, datiert, bezeichnet, WVZ 11-164, 360 x 510 mm, 2011 € 1.500,-



68 **MANFRED PIETSCH Spree am Nicolaiviertel** Aquarell,
signiert, datiert, bezeichnet, WVZ 87-74, 240 x 320 mm, 1987 € 700,-



69 **PAUL PREUSS Auferstehung**
Aquarell, signiert, datiert, 610 x 475 mm, 1918

*€ 1.200,-



71 **PAUL PREUSS Eistanz**
Öl auf Leinen, signiert, 890 x 680 mm, um 1914

€ 3.600,-



70 **PAUL PREUSS Auf der Flucht**
Aquarell, signiert, 525 x 600 mm, um 1918

*€ 2.400,-



72 **PAUL PREUSS Rhönlandschaft**
Öl auf Holz, signiert, datiert, 690 x 890 mm, 1929

€ 3.600,-



73 **JOSEF SCHARL Tiger**
Tuschpinsel, signiert, datiert, 250 x 375 mm, 1937 € 2.500,-



78 **ERNST SCHUMACHER Stilleben**
Tempera, signiert, datiert, 300 x 405 mm, 1946 *€ 2.700,-



74 **JOSEF SCHARL Negermädchen** (im Profil nach rechts)
Tuschfeder auf laviertem Grund, signiert,
datiert, bezeichnet, 447 x 355 mm, 1948 € 1.200,-

75 **JOSEF SCHARL Mädchen mit Hut** (nach links)
Tuschpinsel und Feder auf laviertem Grund,
signiert, datiert, 508 x 355 mm, 1948 € 1.500,-



79 **GEORG SCHRIMPF Netzflicker**
Tuschfeder, signiert, 320 x 480 mm um 1930 *€ 2.200,-



76 **JOSEF SCHARL Sonnenblumen**
Radierung, signiert und in der Platte monogrammiert und datiert,
numeriert, Bronner 17, 496 x 345 mm, 1933 *€ 800,-

77 **JOSEF SCHARL Reisigsammler**
Tuschpinsel, signiert, datiert, 445 x 320 mm, 1931 *€ 1.400,-



80 **GEORG SCHRIMPF Zwei Kauernde Mädchen**
Lithographie, signiert, datiert, numeriert,
Hofmann/Praeger 1930/2, 335 x 480 mm, 1930 € 1.500,-



81 **KARL SCHMIDT-ROTLUFF** **Russischer Wald**
Holzschnitt, signiert, Schapire H 229, 195 x 257 mm, 1918 € 9.000,-



82 **KARL SCHMIDT-ROTLUFF** **Mädchen im Wald**
Radierung, signiert, datiert, Schapire R 42, 300 x 395 mm, 1920 *€ 5.200,-



83 **KARL SCHMIDT-ROTLUFF** **Holbeinplatz** (Dresden)
Lithographie, signiert, datiert, nummeriert,
bezeichnet, Schapire L 8, 225 x 350 mm, 1906 € 6.400,-



84 **HEINRICH ZILLE** **Holzsammlerin** (Frau mit Sack)
Radierung, Vernis mou und Stoffdurchdruckverfahren,
signiert, Rosenbach 31, 410 x 331 mm, um 1902 *€ 2.400,-



85 **THÉOPHILE-ALEXANDRE STEINLEN** **Straßenkinder**
Lithographie, in der Platte signiert und datiert, nummeriert, 350 x 260 mm, 1915 *€ 500,-



86 **HEINRICH ZILLE** **Hunger**
Lithographie, signiert, nummeriert, Rosenbach 172/c, 250 x 215 mm, 1924 *€ 1.400,-



87 **LUCIEN ADRION** **Monets Gartenhaus in Giverny**
Öl auf Leinen, signiert, datiert, 635 x 490 mm, 1928

€ 10.000,-

Wir zeigen unsere Hauptausstellung bis 9.3.2018

Zwischen Technik und Familienglück

Werke von Franz Xaver Fuhr und Otto Herbig

Angebote freibleibend. Alle Postsendungen jeweils zuzüglich Versandkosten. Wechselrahmen sind nicht in den Preisen inbegriffen. Eigentumsvorbehalt gemäß § 455 BGB Gerichtsstand Berlin. Bestellungen nach diesem Katalog gelten als Anerkennung unserer Verkaufsbedingungen. Unsere Umsatzsteuer-Identifikationsnummer: USt-IdNr.: DE 270093398 (gemäß § 27a UStG)

ZEICHENERKLÄRUNG: * = etwas unfrisch (kleine Mängel). Von den Erhaltungsmängeln kann bei Kaufinteresse eine Beschreibung angefordert werden.